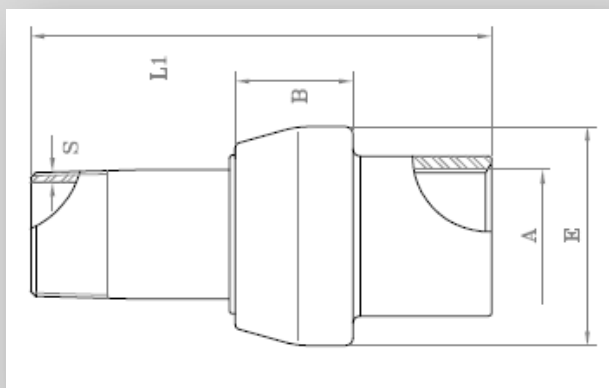


GIUNTI ISOLANTI PER UTENZE GAS E ACQUA PN10

Temperatura di esercizio	Resistenza isolamento in aria	Tensione isolamento in aria	Pressione di collaudo	Pressione di esercizio
-10°C+70°C	10 Mohm	3.0 KV	15kg/cm ²	10kg/cm ²

MF-Maschio Femmina





- Tronchetto forgiato in acciaio API-5L gr.B o equivalente
- Bicchiere forgiato in acciaio ASTM A 105 o equivalente
- Anelli isolanti in policarbonato
- Guarnizione in Hytrel 40 D Dupont
- Vernice epossifenolica
- Filettatura: ISO7/EN10226-1
- Costruiti e collaudati in accordo a UNI CIG 10284

Tabella dimensionale prodotti MF (unità di misura millimetri)

Codice Prodotto	DN	A	E	B	L1	Peso (in Kg)
MF015	1/2"	21,3	46	28	100	0,4
MF020	3/4"	26,7	53	30	110	0,5
MF025	1"	33,4	60	32	120	0,7
MF032	1" 1/4	42,2	71	35	135	1,0
MF040	1" 1/2	48,3	77	37	145	1,2
MF050	2"	60,3	90	38	150	1,7
MF065	2" 1/2	76,1	113	53	170	3,0
MF080	3"	88,9	127	53	200	4,0
MF100	4"	114,3	156	65	200	6,5

Certificati rilasciati: EN 10204 3.1 e conformità CE

 	GIUNTO ISOLANTE II 2 GD Zone 1 e 21 d T5 Technical file: A02-MS	
	Technical File : A02-MS	Anno: 2014