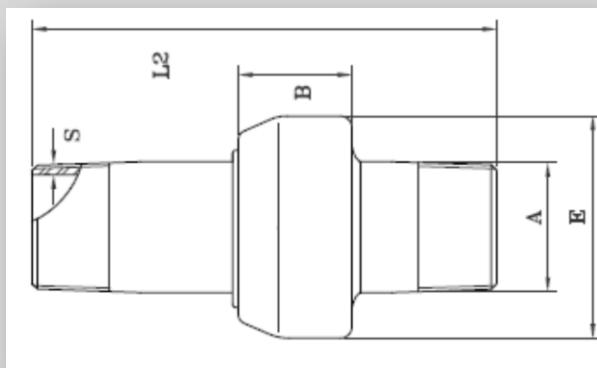


GIUNTI ISOLANTI PER UTENZE GAS E ACQUA PN10

Temperatura di esercizio	Resistenza isolamento in aria	Tensione isolamento in aria	Pressione di collaudo	Pressione di esercizio
-10°C+70°C	10 Mohm	3.0 KV	15kg/cm ²	10kg/cm ²

MM-Maschio Maschio





- Tronchetto forgiato in acciaio API-5L gr.B o equivalente
- Bicchiere forgiato in acciaio ASTM A 105 o equivalente
- Anelli isolanti in policarbonato
- Guarnizione in Hytrel 40 D Dupont
- Vernice epossifenolica
- Estremità filettate: ISO7/EN10226-1
- Costruiti e collaudati in accordo a UNI CIG 10284

Tabella dimensionale prodotto MM (unità di misura millimetri)

Codice Prodotto	DN	A	E	B	L2	Peso (in Kg)
MM015	1/2"	21,3	46	28	110	0,4
MM020	3/4"	26,7	53	30	125	0,5
MM025	1"	33,4	60	32	137	0,7
MM032	1" 1/4	42,2	71	35	154	1,0
MM040	1" 1/2	48,3	77	37	168	1,2
MM050	2"	60,3	90	38	170	1,7
MM065	2" 1/2	76,1	113	53	194	3,0
MM080	3"	88,9	127	53	232	4,0
MM100	4"	114,3	156	65	260	6,5

Certificati rilasciati: EN 10204 3.1 e conformità CE

 	GIUNTO ISOLANTE II 2 GD Zone 1 e 21 d T5 Technical file: A02-MS	
	Technical File : A02-MS	Anno: 2014