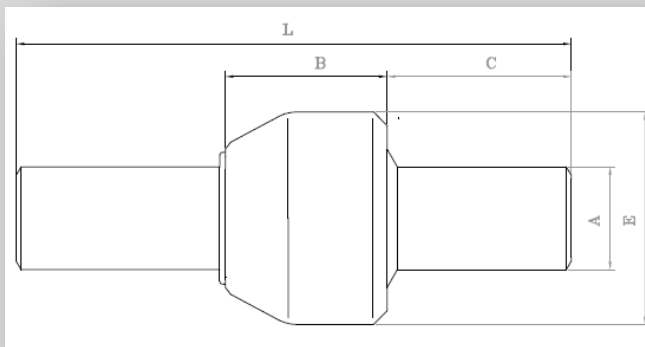


## GIUNTI ISOLANTI PER CONDOTTE PN 100 (ANSI 600)

<b>Temperatura di progetto</b>	<b>Resistenza di isolamento in aria</b>	<b>Tensione di isolamento in aria</b>	<b>Pressione di collaudo</b>	<b>Pressione di progetto</b>
-10°C+70°C	≥100 Mohm	3.5 KV	150 kg/cm <sup>2</sup>	100 kg/cm <sup>2</sup>



- **Tronchetto: Acciaio API 5L/EN 10208-2 o equivalente**
- **Bicchiera (corpo centrale): Acciaio ASTM A 105 o equivalente**
- **Estremità a saldare: API 5L/EN 10208-2**
- **Smusso = 30° +5/-0°**

Tabella dimensionale prodotti PN64-100 (unità di misura millimetri)

Codice Prodotto	DN	A	E	C	B	L	Peso (in Kg)
P015100	1/2"	21,3	60	97	56	250	1,4
P020100	3/4"	26,7	65	96	60	250	1,5
P025100	1"	33,4	68	93	64	250	1,7
P032100	1" 1/4	42,2	82	115	70	300	2,6
P040100	1" 1/2	48,3	94	113	74	300	3,5
P050100	2"	60,3	108	135	80	350	5
P065100	2" 1/2	76,1	127	130	90	350	8
P080100	3"	88,9	152	200	100	500	13
P100100	4"	114,3	176	190	120	500	19
P125100	5"	141,3	217	230	148	600	29
P150100	6"	168,3	248	222	161	600	42
P200100	8"	219,1	297	215	183	600	62
P250100	10"	273,0	340	266	168	700	78
P300100	12"	323,8	388	258	184	700	94

Certificati rilasciati: EN 10204 3.1 e conformità CE

	<b>GIUNTO ISOLANTE</b> II 2 GD Zone 1 e 21 d T5 Technical file: A02-MS	
	Technical File : A02-MS	Anno: 2014