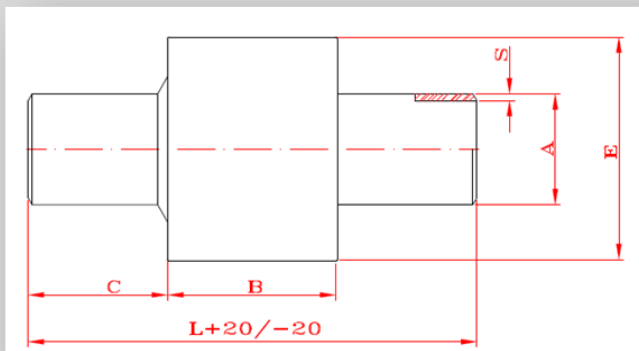


GIUNTI ISOLANTI PN25 PER TELERISCALDAMENTO

Temperatura di progetto	Resistenza isolamento in aria secca	Tensione elettrica di prova c.a.	Tensione elettrica di perforazione c.a.	Pressione nominale	Pressione di collaudo
-10°C+140°C	≥100 Mohm	3.5 KV	>10 KV	25 bar	38 bar





- **Estremità tubolari: Acciaio API 5L/EN 10208-2 o equivalente**
- **Corpo centrale: Acciaio ASTM A 105-E355 o equivalente**
- **Estremità predisposte per la saldatura di testa: API 5L/EN 10208-2- Smussi= 30° +5/-0**

Tabella dimensionale prodotti per teleriscaldamento (unità di misura millimetri)

Codice Prodotto	DN**	A	S	E	B	C	L	Peso (in Kg)
P020HT	3/4"	26,7	3,91	65	60	95	250	1,5
P025HT	1"	33,4	3,38	68	64	93	250	1,7
P032HT	1" 1/4	42,2	3,56	82	70	115	300	2,6
P040HT	1" 1/2	48,3	3,68	94	74	113	300	3,5
P050HT	2"	60,3	3,91	95	50	125	300	2,8
P065HT	2" 1/2	76,1	5,00	114	52	139	330	4,5
P080HT	3"	88,9	5,00	127	56	172	400	5
P100HT	4"	114,3	5,00	153	64	168	400	8
P125HT	5"	141,3	4,78	192	74	213	500	14
P150HT	6"	168,3	5,60	219	80	210	500	18
P200HT	8"	219,1	6,35	273	90	205	500	28
P250HT	10"	273,0	6,35	329	132	284	700	50
P300HT	12"	323,9	6,35	378	138	281	700	60

** Diametri superiori a 12" sono disponibili su richiesta

Certificati rilasciati: EN 10204 3.1 e conformità CE

 	INSULATION JOINT II 2 GD Zone 1 e 21 d T5 Technical file : A02-MS	
	Technical File : A02-MS	Anno: 2014