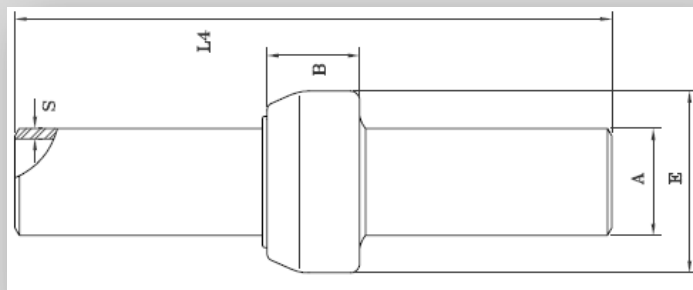


GIUNTI ISOLANTI PER UTENZE GAS E ACQUA PN10

Temperatura di esercizio	Resistenza isolamento in aria	Tensione isolamento in aria	Pressione di collaudo	Pressione di esercizio
-10°C+70°C	10 Mohm	3.0 KV	15kg/cm ²	10kg/cm ²

SS-Saldare Saldare





- Tronchetto forgiato in acciaio API-5L gr.B o equivalente
- Bicchiere forgiato in acciaio ASTM A 105 o equivalente
- Anelli isolanti in policarbonato
- Guarnizione in Hytrel 40 D Dupont
- Vernice epossifenolica
- Costruiti e collaudati in accordo a UNI CIG 10284

Tabella dimensionale prodotto SS (unità di misura millimetri)

Codice Prodotto	DN	A	E	B	L4	Peso (in Kg)
SS015	1/2"	21,3	46	28	210	0,5
SS020	3/4"	26,7	53	30	225	0,7
SS025	1"	33,4	60	32	245	1,0
SS032	1" 1/4	42,2	71	35	270	1,5
SS040	1" 1/2	48,3	77	37	280	1,7
SS050	2"	60,3	90	38	290	2,3
SS065	2" 1/2	76,1	113	53	330	4,5
SS080	3"	88,9	127	53	400	6,0

Certificati rilasciati: EN 10204 3.1 e conformità CE

 	GIUNTO ISOLANTE II 2 GD Zone 1 e 21 d T5 Technical file: A02-MS	
	Technical File : A02-MS	Anno: 2014