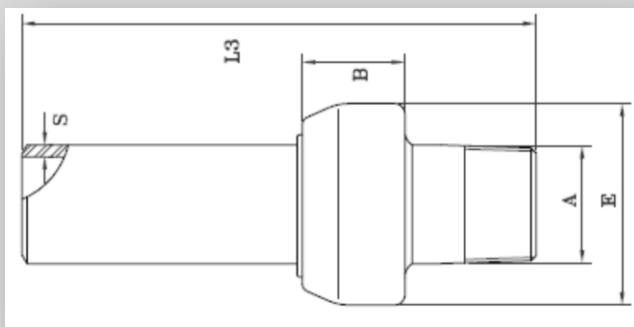


## GIUNTI ISOLANTI PER UTENZE GAS E ACQUA PN10

Temperatura di esercizio	Resistenza isolamento in aria	Tensione isolamento in aria	Pressione di collaudo	Pressione di esercizio
-10°C+70°C	10 Mohm	3.0 KV	15kg/cm <sup>2</sup>	10kg/cm <sup>2</sup>

### MS-Maschio Saldare





- Tronchetto forgiato in acciaio API-5L gr.B o equivalente
- Bicchiere forgiato in acciaio ASTM A 105 o equivalente
- Anelli isolanti in policarbonato
- Guarnizione in Hytrel 40 D Dupont
- Vernice epossifenolica
- Estremità filettata maschio: ISO7/EN10226-1
- Estremità a saldare
- Costruiti e collaudati in accordo a UNI CIG 10284

Tabella dimensionale prodotto MS (unità di misura millimetri)

Codice Prodotto	DN	A	E	B	L3	Peso (in Kg)
MS015	1/2"	21,3	46	28	155	0,45
MS020	3/4"	26,7	53	30	170	0,6
MS025	1"	33,4	60	32	183	0,8
MS032	1" 1/4	42,2	71	35	203	1,3
MS040	1" 1/2	48,3	77	37	215	1,5
MS050	2"	60,3	90	38	225	1,9
MS065	2" 1/2	76,1	113	53	255	3,8
MS080	3"	88,9	127	53	300	5,0
MS100	4"	114,3	156	65	330	7,5

Certificati rilasciati: EN 10204 3.1 e conformità CE

 	<b>GIUNTO ISOLANTE</b> II 2 GD Zone 1 e 21 d T5 Technical file: A02-MS	
	Technical File : A02-MS	Anno: 2014